



## STORT POTENTIALE I HØJERE FORDØJELIGHED AF ØKOLOGISK GRÆSENSILAGE

STØTTET AF

### Promilleafgiftsfonden for landbrug

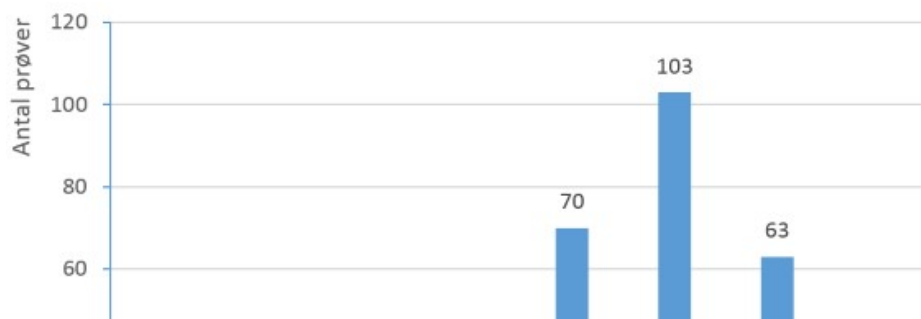
40 pct. af kløvergræsset på de økologiske bedrifter blev i 2016 høstet med en fordøjelighed på under 75 i første slæt.

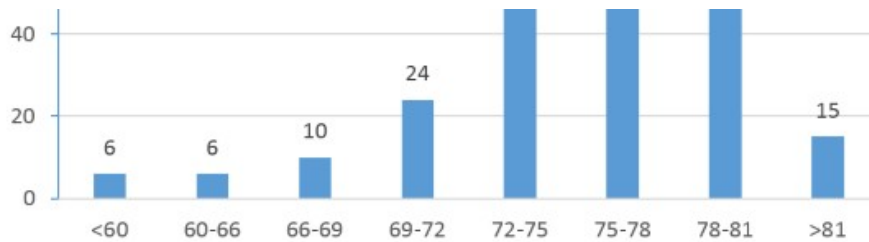
40 pct. af kløvergræsset på de økologiske bedrifter blev i 2016 høstet med en fordøjelighed på under 75 i første slæt. Det viser, at der er et stort potentiale for både en højere ydelse og en øget andel hjemmeproduceret foder i forhold til at justere slætstrategien og gå efter en højere fordøjelighed.

## MANGE ØKOLOGISKE ENSILAGER MED FOR LAV FORDØJELIGHED

Fordøjeligheden af 1. slæt økologisk kløvergræsensilage i 2016 er vist i figur 1. Det er baseret på 297 analyser af kløvergræsensilage fra økologiske malkekvægbrug.

Samlet har 39 pct. af prøverne fra 2016 en fordøjelighed på under 75, og kun 25 pct. af prøverne har en fordøjelighed på 78 eller derover.

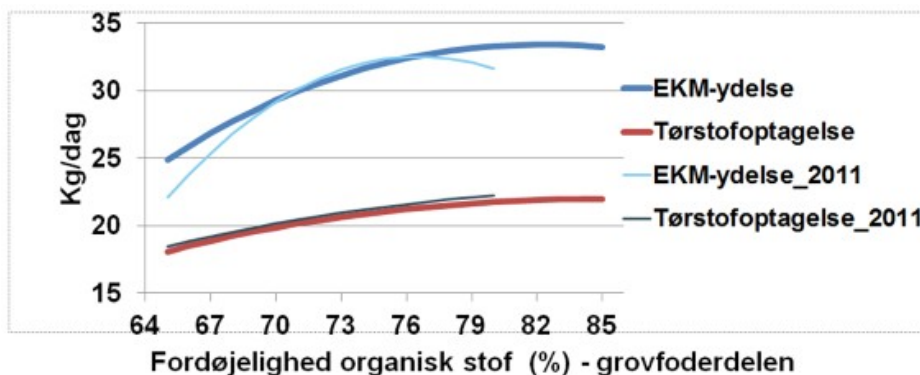




Figur 1. Fordøjelighed i 1. slæt økologisk kløvergræsensilage 2016 (LandbrugsInfo, 2017)

## TÆT SAMMENHÆNG MELLEM FK-ORGANISK STOF OG MÆLKEYDELSE

På basis af nye forsøg har Aarhus Universitet revideret sammenhængen mellem fordøjelighed af organisk stof i grovfoderet, og køernes tørstofoptagelse og EKM-ydelse. Sammenhængene er illustreret i figur 2, som viser, at køernes tørstofoptagelse (nederste kurve) stiger med fordøjeligheden af grovfoderet. Det samme gør mælkeydelsen, som toppes ved en fordøjelighed af organisk stof på 82 pct.



Figur 2. Sammenhængen mellem fordøjelighed af organisk stof i grovfoderet og tørstofoptagelse og ydelse hos malkekøer (Weisbjerg et al., 2017)

## RØDKLØVER KRÆVER ALTID FEM SLÆT

Omkring kvaliteten af græsensilage i økologisk mælkeproduktion gælder i øvrigt disse tommelfingerregler:

- Start tidligt med 1. slæt – det er forudsætningen for et godt resultat resten af året
- Et tidligt og mindre første slæt betyder et større andet slæt
- Rødkløver i blandingen betyder altid fem slæt
- Satser du på rigtig høj mælkeydelse og høj selvforsyning kan du overveje 6 slæt
- Høj pris på indkøbt økologisk tilskudsfoder gør det særlig aktuelt at satse på ensilage med højere fordøjelighed og højere indhold af protein

Læs mere om fordelene ved at tage første slæt tidligt i infoen her:

[https://www.landbrugsinfo.dk/Kvaeg/Foder/Grovfoder/Sider/kv-17-4069-Tag\\_foerste-slet\\_tidligt.aspx](https://www.landbrugsinfo.dk/Kvaeg/Foder/Grovfoder/Sider/kv-17-4069-Tag_foerste-slet_tidligt.aspx)

Til at planlægge og få overblik over sæsonen prøv IT-værktøjet "Slætstrategi" – græs her:

[https://www.landbrugsinfo.dk/Kvaeg/Foder/Grovfoder/Slætgraes/Sider/Nu-kommer-slaetstrategi-vaerktoejt\\_pl\\_pn\\_16\\_2316\\_2690.aspx](https://www.landbrugsinfo.dk/Kvaeg/Foder/Grovfoder/Slætgraes/Sider/Nu-kommer-slaetstrategi-vaerktoejt_pl_pn_16_2316_2690.aspx)

Find flere data for foderværdi af økologisk og konventionel kløvergræsensilage her:

<https://www.landbrugsinfo.dk/kvaeg/foder/grovfoder/sider/startside.aspx>

---

© 2021 - SEGES Projektsitet